

# VOLVO S60

**69000 zł**

SEDAN

ROCZNIK

**2015**

facebook

RAPORT: **(131986525/2017)**

Raport wykonany dla: **Autotesto.pl**

Raport wykonął: **(kod eksperta) 400**

Data sporządzenia raportu: **19.09.2017**



## INFORMACJE PODSTAWOWE AUTA

Marka	Volvo	Model	S60	Rocznik	2015
Nadwozie	sedan	Pojemność	1999 cm3	Moc KM/kW	245KM/180kW
Przebieg	55 759	Rodzaj paliwa	benzyna	Skrzynia biegów	automatyczna

## INFORMACJE DODATKOWE AUTA

Numer identyfikacyjny pojazdu (VIN)	YV140MFB6F1317263
Układ silnika / Ilość cylindrów	r4
Rodzaj napędu	przedni
Data ostatniego przeglądu technicznego	14/09/2016
Data ważności ubezpieczenia	07/09/2017
Data pierwszej rejestracji	01/01/2015
Data pierwszej rejestracji w Polsce	06/09/2015
Kraj pierwszej rejestracji	usa

## POMIAR LAKIERU I SZCZELIN POMIĘDZY ELEMENTAMI KAROSERII

### POMIARY LAKIERU

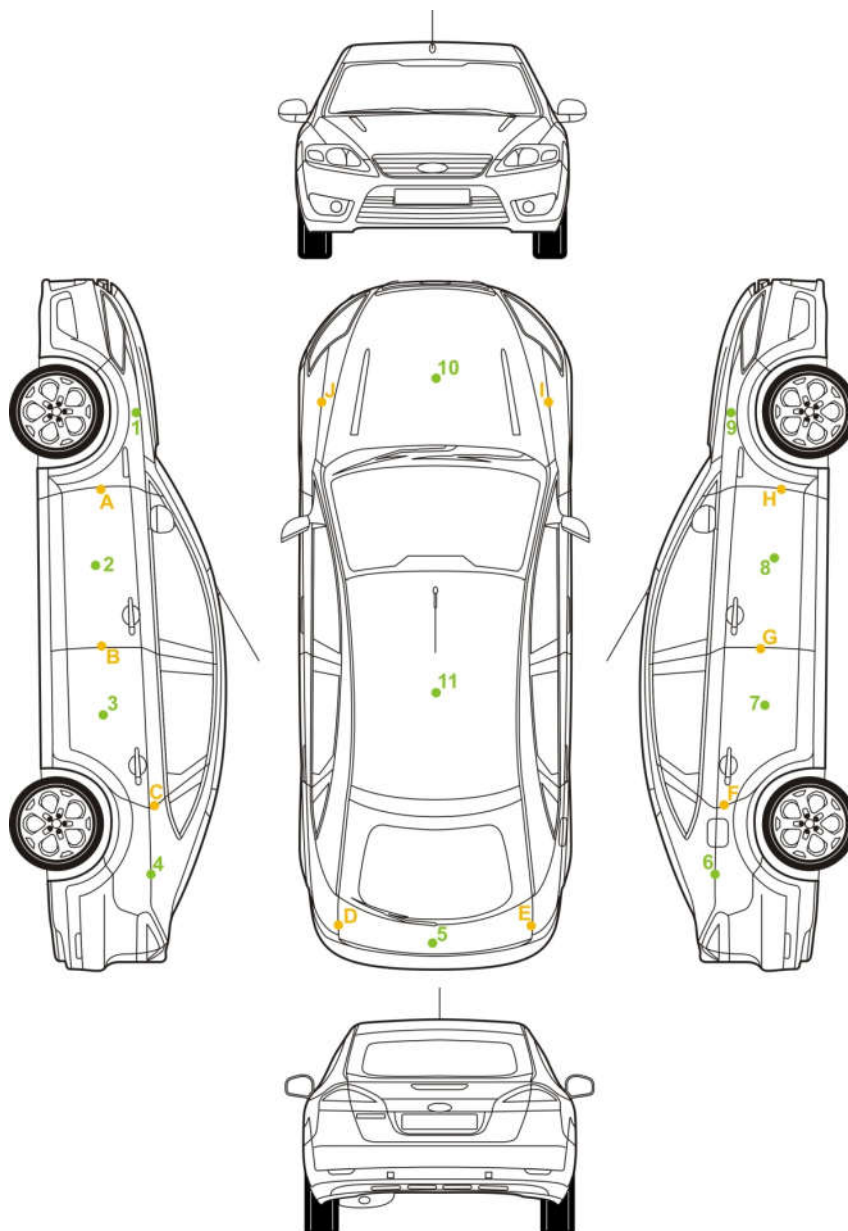
WARTOŚĆ ZMIERZONA

	MIN [ $\mu$ m]	MAX [ $\mu$ m]
1	90	110
2	90	110
3	90	110
4	90	110
5	60	70
6	80	100
7	90	110
8	90	110
9	150	240
10	110	130
11	50	60

### POMIARY SZCZELIN

WARTOŚĆ ZMIERZONA

	MIN [mm]	MAX [mm]
A	3,5	3,6
B	3,0	3,1
C	2,8	3,0
D	3,8	3,9
E	2,7	3,3
F	2,9	3,5
G	3,1	4,0
H	3,5	4,5
I	4,1	4,5
J	2,5	3,6



Po pomiarze lakieru stwierdziłem, że wymieniany i lakierowany był prawy przedni błotnik. Potwierdził to sprzedający, oznajmiając, że auto kupił z uszkodzonym prawym przednim błotnikiem, uszkodzonym prawym reflektorem przednim i pękniętą przednią szybą czołową. Samochód miał niewielką szkodę parkingową. Wszystko zostało wymienione i naprawione. Naprawa została wykonana poprawnie. Lakier został dobrany prawidłowo, ma taki sam odcień i barwę co reszta nadwozia. Znikome ślady odkręcania błotnika, natomiast dość widoczne ślady odkręcania i ustawiania maski silnika. Reszta nadwozia posiada oryginalną - fabryczną powłokę lakierniczą. Fabryczna powłoka lakiernicza znajduje się również na progach i słupkach wewnętrznych. Szczeliny pomiędzy elementami karoserii w normie. Ogólnie nadwozie samochodu jest w całkiem dobrym stanie.

## SZYBY

	PRODUCENT	NR FABRYCZNY	DATA PRODUKCJI
Przód	Saint-Gobain	43R-00368	2016
P. przednie drzwi	Saint-Gobain	43R-001106	2014
P. tylne drzwi	Saint-Gobain	43R-001105	2014
P. tył trójkąt drzwi	Fuyao Group	43R-001565	2014
Tył	Saint-Gobain	43R-001057	2014
L. tylne drzwi	Saint-Gobain	43R-001105	2014
L. przednie drzwi	Saint-Gobain	43R-001106	2014
L. tył trójkąt drzwi	Saint-Gobain	43R-001565	2014



### Wnioski po oględzinach szyb

Wymieniona została przednia szyba czołowa (pochodzi z 2016 roku). Pozostałe szyby oryginalne - fabryczne, pochodzą z 2014 roku.

Tylko jedna szyba (prawy tylny trójkąt w drzwiach) pochodzi od innego producenta i pochodzi z 2013 roku, ale posiada taki sam numer fabryczny co szyba z lewej strony, więc na pewno jest oryginalna i pochodzi od tego auta. Stan szyb dobry. Brak większych uszkodzeń lub rys.

## ŚWIATŁA

Producent lamp przednich	Volvo
--------------------------	-------

Kierunkowskazy	OK	Sprawne.
Stopu	Ok	Sprawne.
Długie	Ok	Sprawne.
Postojowe	Ok	Sprawne.
Przeciwmgłowe	Ok	Tył - sprawne.
Cofania	Ok	Sprawne.
Awaryjne	Ok	Sprawne.



### Wnioski po oględzinach świateł

Oświetlenie samochodu sprawne. Wszystkie lampy w dobrym stanie, nie są popękane, nie są zmatowiały ani zaparowane. Wymieniany prawy przedni reflektor, prawdopodobnie na używany, ale w dobrym stanie. Standardowo diodowe lampy do jazdy dziennej - sprawne.

### OPONY / FELGI

	I. Przód	L. Tył	P. Przód	P. Tył
Typ	Letnia	Letnia	Letnia	Letnia
Producent	Continental	Continental	Continental	Continental
Nazwa handlowa	ContiProContact	ContiProContact	ContiProContact	ContiProContact
Indeks prędkości i nośności	97V	97V	97V	97V
Kod daty produkcji	1014	1014	1014	1014
Rozmiar opony	235/45 R17	235/45 R17	235/45 R17	235/45 R17
Felga (Stalowa/Stopowa)	Stopowa	Stopowa	Stopowa	Stopowa
Stan felgi	4/5	4/5	4/5	4/5
Stan bieżnika str. wew.	3,5	4,0	3,0	3,5
Stan bieżnika środek	4,0	4,0	3,0	3,5
Stan bieżnika str. zew.	4,0	4,0	3,5	3,5

Opony letnie pochodzą z 2014 roku i wydają się, że są to oryginalne - fabryczne opony tego samochodu. Niestety są już na granicy zużycia.  
Przednie opony kwalifikują się do wymiany. Brak innych śladów zużycia, pęknięć lub innych uszkodzeń. Sprzedający poinformował, że do pojazdu zakupił komplet opon zimowych, które może dodać do auta za dodatkową opłatą. Oryginalne fabryczne alufelgi w całkiem dobrym stanie. Brak większych śladów zużycia, rys lub uszkodzeń.

## KOMORA SILNIKA

	STAN	KOMENTARZ
Wew. stan maski i maty wygłuszającej	Ok	Stan maski i maty wygłuszającej - bardzo dobry. Stan lakieru także.
Ślady odkręcania śrub mocujących	Nie ok	Ślady demontażu i wymiany prawego przedniego błotnika oraz regulacji ustawienia maski silnika.
Producent oleju	Ok	Brak danych, ale Volvo zaleca oleje firmy Castrol.
Gatunek oleju	Ok	Brak danych, ale prawdopodobnie pełny syntetyk 5W30.
Data wymiany	Brak zawieszki	Brak.
Poziom oleju	Ok	Brak bagnetu (miarki). Jest elektroniczny wskaźnik - poziom oleju w normie.
Kolor oleju	Ok	Brązowy (ślady oleju na wewnętrznej stronie korka wlewu oleju).
Gatunek płynu chłodniczego	Ok	Glikol.
Poziom płynu chłodniczego	Ok	Powyżej minimum.
Kolor płynu chłodniczego	Ok	Czerwony - różowy.
Wycieki	Brak	Brak.
Stan wizualny komory	Ok	W bardzo dobrym stanie.
Stan lakieru w komorze	Ok	W bardzo dobrym stanie.
Stan elementów konstrukcyjnych	Ok	Bez śladów napraw.
Niepokojące dźwięki	Brak	Brak.



## Wnioski po oględzinach komory silnika

Komora silnika w bardzo dobrym stanie. Znikome ślady eksploatacyjne (kurz, pył). Wszystkie osłony, pokrywy - oryginalne i

## OCENA WEWNĘTRZNA POJAZDU

### WYPOSAŻENIE POJAZDU

	STAN	KOMENTARZ
Tempomat	Ok	Sprawny.
Skórzana tapicerka	Ok	W dobrym stanie.
Radio/CD /DVD/Pilot	Ok	Fabryczny odtwarzacz CD. gniazdo USB, AUX, bluetooth - wszystko sprawne.
Koło zapasowe	Brak	Brak.
Autoalarm	Brak	Brak.
Światła reg. Elektrycznie	Ok	Sprawne.
El. składane lusterka	Brak	Brak.
Blokada skrzyni biegów	Ok	Skrzynia automatyczna - sprawna.
Centralny zamek	Ok	Sprawny.
Czujnik deszczu	Ok	Sprawny.
Czujnik parkowania P/T	Ok	Sprawne.
Światła przeciwmgłowe	Ok	Tył - sprawne.
Podgrzewane fotele	Ok	Sprawne.
El. reg. fotel kierowcy	Ok	Sprawny, z pamięcią 3 ustawień.
El. reg. fotel pasażera	Ok	Sprawny, z pamięcią 3 ustawień.
El. reg. lusterka	Ok	Sprawne.
El. szyby przód	Ok	Sprawne.
El. szyby tył	Ok	Sprawne.
Hak	Brak	Brak.
Immobiliser	Ok	Sprawny.
Ogrz. tylna szyba	Ok	Sprawna.
Kier. wielofunkcyjna	Ok	Sprawna.

Ksenony	Brak	Brak.
Nawigacja cd	Brak	Brak.
Wsp. kierownicy	Ok	Sprawne.
Inne	Ok	ABS, ASR (kontrola trakcji), ESP, 10 poduszek powietrznych, szyberdach, Isofix, diodowe światła do jazdy dziennej, elektryczny hamulec postojowy, podwójna końcówka wydechu, system bez kluczykowy, auto posiada tylko 1 kluczyk.



## Wnioski po oględzinach wyposażenia pojazdu

Wyposażenie pojazdu jak na markę Volvo - średnie. Brak nawigacji, składanych lusterek, słynnych systemów bezpieczeństwa propagowanych przez Volvo. Cieszy ładna jasna skórzana tapicerka, pełna elektryka, skrzynia automatyczna. Wszystko sprawne i w nienagannym stanie.

## KOKPIT

	STAN	KOMENTARZ
Plastiki	Ok	W bardzo dobrym stanie.
Drewno	Brak	Brak.
Elementy metalowe	Ok	W bardzo dobrym stanie.



## Wnioski po oględzinach kokpitu

Kokpit z niewielkimi i minimalnymi śladami eksploatacyjnymi. Brak większych rys lub uszkodzeń.

## STAN ELEMENTÓW TAPICERKI

Wizualna ocena zużycia (stan)	dobry
Czy w aucie czuć zapach papierosów?	Nie

Przypalenia	Brak	Brak przypalen.
Zabrudzenia	Występują	Lekkie zabrudzenia skórzanej tapicerki na siedzeniach oraz bokach schowka i podłokietnika między przednimi fotelami.
Przetarcia	Brak	Brak.



## Wnioski po oględzinach tapicerki

Tapicerka w nienagannym stanie. Lekkie zabrudzenia skórzanej tapicerki (do wyczyszczenia). Drobne ślady eksploatacji na niektórych jasnych elementach plastikowych (boki przedniego schowka między fotelami). Podsufitka czysta, bez zabrudzeń. Również wykładzina i dywaniki całe bez śladów zużycia.

## JAZDA PRÓBNA

	SPRAWDZONO	STAN	KOMENTARZ
Odpalenie na zimnym silniku	Tak	Ok	Prawidłowe.
Odpalenie na ciepłym silniku	Tak	Ok	Bez zastrzeżeń.
Czy gasną kontrolki po odpaleniu	Tak	Ok	Gasną.
Dymienie z rury (kolor)	Tak	Ok	Brak.
Przyspieszanie	Tak	Ok	Bardzo dobre.
Hamowanie	Tak	Ok	Prawidłowe.
Skrzynia biegów	Tak	Ok	Automatyczna w pełni sprawna.
Tempomat	Tak	Ok	Aktywny - sprawny
Zawieszenie	Tak	Ok	Pracuje bez zastrzeżeń.
Jazda na wprost	Tak	Ok	Prawidłowa.
Hamulec ręczny	Tak	Ok	Elektryczny - sprawny.
Luz na kierownicy	Tak	Ok	Brak.
Układ wydechowy	Tak	Ok	Cały kompletny i szczelny.
Instalacja gazowa	Brak	Ok	Brak.



Jazda próbna odbyła się w dobrych warunkach. Wszystkie mechanizmy, podzespoły i układy samochodu są sprawne i działają bez zastrzeżeń. Silnik pracuje bardzo cicho i równo, bez niepokojących dźwięków. Ma bardzo dobre przyśpieszenie. Sprzęgło i skrzynia automatyczna we wzorowym stanie. Jazda na wprost prawidłowa. Hamulce w idealnym stanie. Hamują prawidłowo i nie ściągają.

Zawieszenie ciche, bez niepokojących odgłosów i oznak zużycia. Ogólnie samochód jest w bardzo dobrym stanie technicznym.

Po uruchomieniu na desce rozdzielczej pojawiają się liczne komunikaty: "niskie ciśnienie w oponie, minął termin przeglądu, uzupełnij płyn spryskiwaczy". Są to niegroźne komunikaty do szybkiego usunięcia - świadczące o tym, (jak poinformował sprzedający),

że samochód jest ostatnio nieużywany i stoi w garażu.

## HISTORIA NAPRAW

PRZEBIEG	DATA	NAPRAWIANY / WYMIENIANY ELEMENT	MIEJSCE NAPRAW
		<p>Jazda próbna odbyła się w dobrych warunkach. Wszystkie mechanizmy, podzespoły i układy samochodu są sprawne i działają bez zastrzeżeń. Silnik pracuje bardzo cicho i równo, bez niepokojących dźwięków. Ma bardzo dobre przyśpieszenie. Sprzęgło i skrzynia automatyczna we wzorowym stanie. Jazda na wprost prawidłowa. Hamulce w idealnym stanie. Hamują prawidłowo i nie ściągają. Zawieszenie ciche, bez niepokojących odgłosów i oznak zużycia. Ogólnie samochód jest w bardzo dobrym stanie technicznym. Po uruchomieniu na desce rozdzielczej pojawiają się liczne komunikaty: "niskie ciśnienie w oponie, minął termin przeglądu, uzupełnij płyn spryskiwaczy". Są to niegroźne komunikaty do szybkiego usunięcia - świadczące o tym, (jak poinformował sprzedający), że samochód jest ostatnio nieużywany i stoi w garażu.</p>	

## PODSUMOWANIE



### Prawdopodobne naprawy jakie trzeba wykonać i ich szacowany koszt

Pełny przegląd serwisowy (wymiana filtrów, oleju, płynów), przegląd automatycznej skrzyni biegów, podstawowy przegląd na stacji diagnostycznej

(zawieszenie, hamulce, podwozie), diagnostyka komputerowa i weryfikacja historii serwisowej w autoryzowanej stacji obsługi. Zakup nowych opon letnich i zimowych, lekka konserwacja wnętrza samochodu. Koszty mogą być niewielkie, jeżeli weryfikacja historii serwisowej wykaże, że auto było serwisowane za granicą i ma już wykonany przegląd serwisowy. Jeżeli nie, to koszty mogą wynieść około 1500-3000 zł.



### Analiza przebiegów na podstawie dokumentacji pojazdu i zawieszek

Z powodu braku dokumentacji i zawieszek serwisowych nie jest możliwa analiza przebiegu pojazdu. Sugeruję wizytę w



## Wnioski z rozmowy ze sprzedającym

Sprzedający, to starszy 76 letni mężczyzna, który od lat młodzięcych interesował się motoryzacją. To wielki fan sportowych, mocnych aut z duszą. Był bardzo miły i serdeczny. Opowiedział całą historię zakupu Volvo we wrześniu 2016 roku. Jest jego pierwszym właścicielem w Polsce. Auto według sprzedającego jest najprawdopodobniej sprowadzone z USA, ale niestety trudno jest jednoznacznie to sprawdzić, ze względu na brak dokumentacji.



## Czy stan faktyczny auta jest zgodny z ogłoszeniem: **NIE**

Stan faktyczny wydaje się być zgodny z ogłoszeniem. Niestety brak dokumentacji uniemożliwia dokładną weryfikację wyposażenia i autentyczności przebiegu. Pojazd również wymaga pewnego wkładu po zakupie, chociażby na opony.



## Czy stan zużycia pojazdu jest adekwatny do przebiegu deklarowanego:

Stan zużycia nie potwierdza jednoznacznie prawdziwości wskazań licznika. Dopiero po dokładnym sprawdzeniu autentyczności przebiegu w autoryzowanym serwisie, będzie można potwierdzić prawdziwość przebiegu.

CZY AUTO JEST WARTO  
ZAKUPU I DLACZEGO /

**CZY EKSPERT KUPIŁBY TO AUTO:**

**TAK**

Cena pojazdu: **69000 zł**

Wycena rzeczywistej wartości rynkowej:

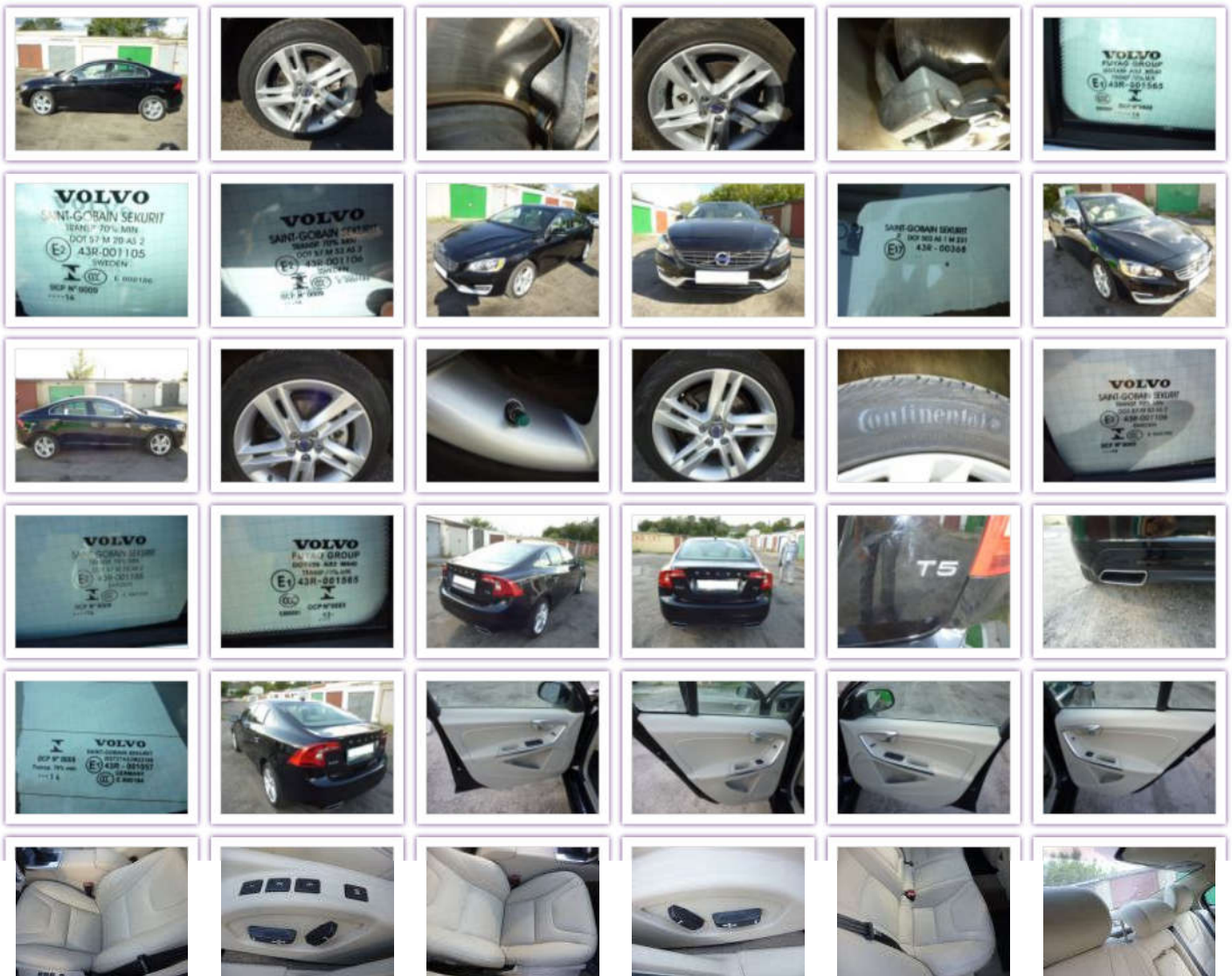
prorowadzenie to przyjemność a niewielka naprawa nadwozia nie powinna przesłonić zalety samochodu. Myślę, że po dokładnym sprawdzeniu przeszłości serwisowej i autentyczności przebiegu, zakup tego Volvo może być dobrym posunięciem.

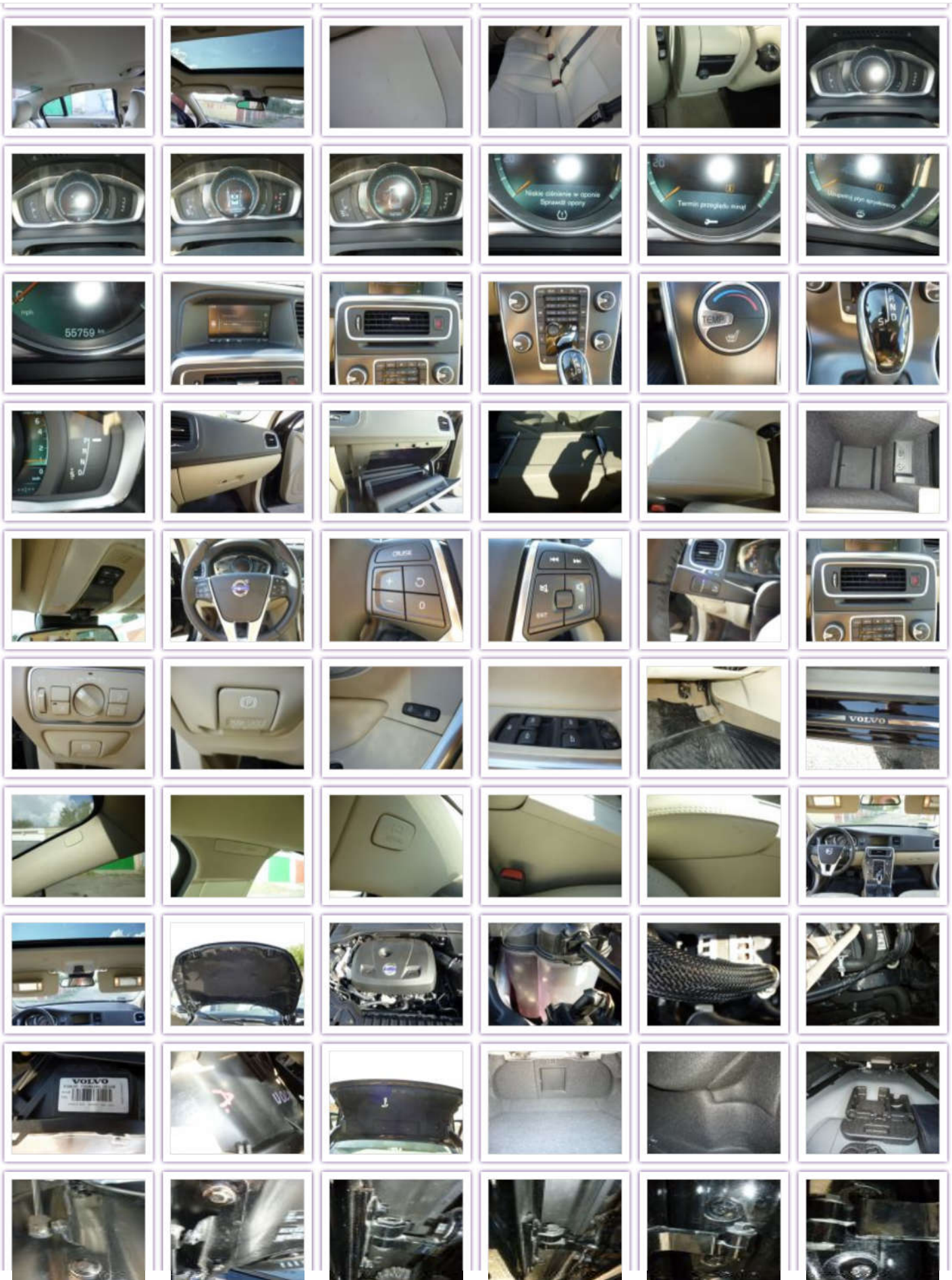
**Uwaga!**

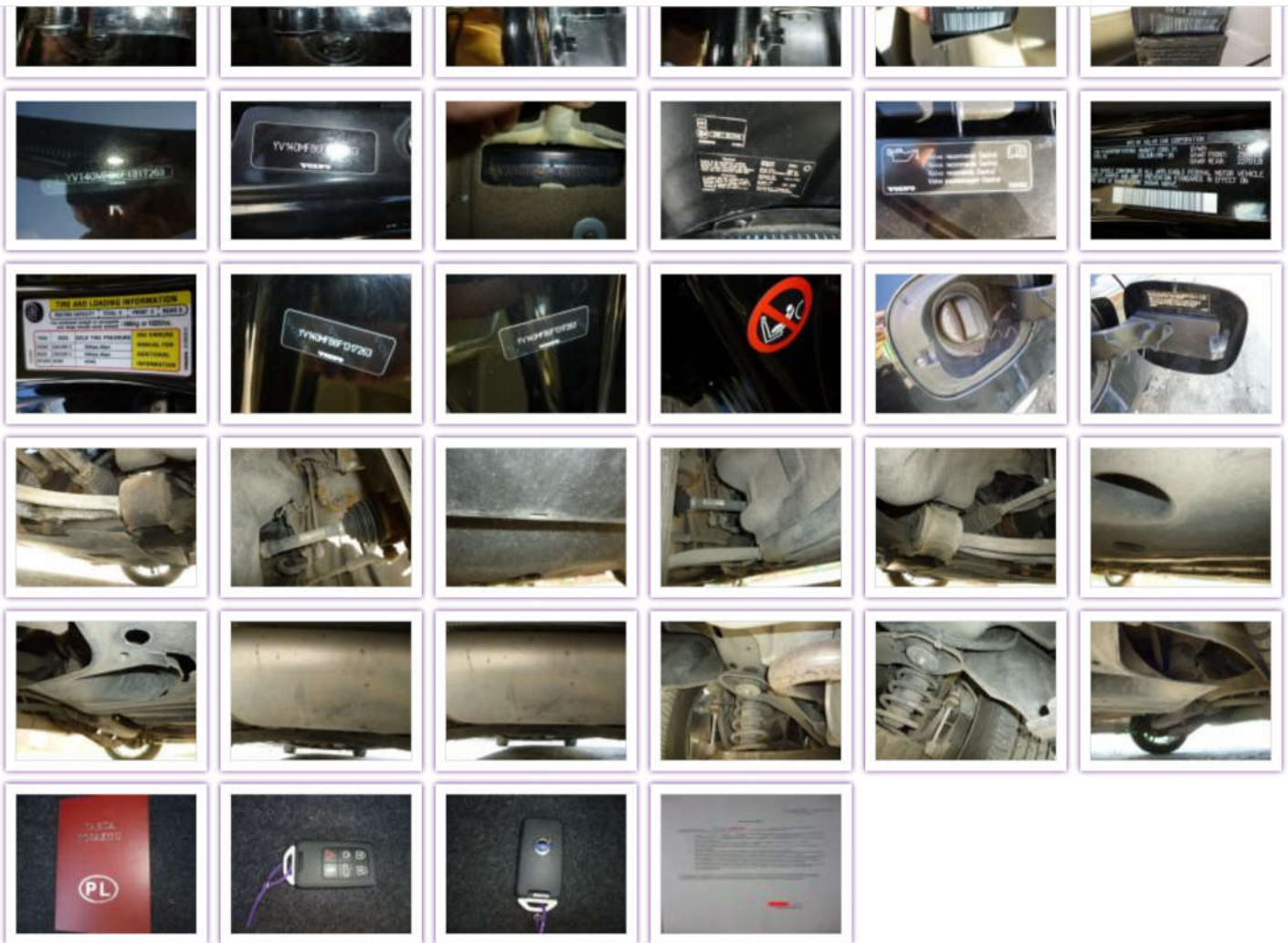
Raport i informacje w nim zawarte są danymi zebranymi z możliwie najwyższą dokładnością i rzetelnością jednak nie może on być traktowany jako podstawa do zakupu samochodu. Przed samym zakupem samochodu koniecznie:

- Udaj się do Autoryzowanej Stacji Obsługi celem potwierdzenia historii pojazdu , weryfikacją ciśnienia na cylindrach oraz poprawności mieszanki spalin ( ze względów logistycznych Autotesto nie realizuje tych badań)
- Sprawdź na policji czy pojazd nie był kradziony.
- Sprawdź czy samochód nie jest przedmiotem zastawów rejestrowych.
- Zapoznaj się z naszym poradnikiem "ABC Przed kupnem auta używanego,,
- Pobierz naszą umowę kupna sprzedaży samochodu. Jest to umowa przygotowana przez najlepszych prawników z ds oszustw w branży samochodów używanych. Jej zapisy pozwolą Ci najsukuteczniej wyegzekwować ewentualne roszczenia w przypadku zakupu auta z wadami ukrytymi.

## GALERIA ZDJEĆ







**Leasing**

**Kredyt**

**SPRAWDZONY LEASING** NA SPRAWDZONE AUTO.

Najprostszy leasing na używany samochód.

72 m-c

wysokość raty: **970,49 zł**

wystarczy wycena autotesto.pl  
od 9% wpłaty  
leasing nawet do 84 m-cy  
tylko dowód osobisty i NIP

wyrażam zgodę na przesłanie moich danych kontaktowych do net4car.pl w celu otrzymania oferty handlowej

facebook

Nasi partnerzy:



[Regulamin](#) [Regulamin promocji "Vitay w Autotesto"](#) [Partnerzy](#) [Pressroom](#) [Blog](#) [Częste pytania](#)



PAYU



**Autotesto - Ogólnopo...**

Polub tę stronę 44 tys. polubieni

Bądź pierwszą osobą wśród znajomych, która to polubi

